

# KURZDARSTELLUNG

2017

Seit 1991 Partner im ländlichen Raum



Sächsische Ökoflächen-Agentur



# Unternehmenssteckbrief

Name der Firma:	Sächsische Landsiedlung GmbH (SLS) Gemeinnütziges Siedlungsunternehmen des Freistaates Sachsen
Unternehmensgründung:	4. Juni 1991
Rechtsform:	GmbH (gemeinnützig nach Reichssiedlungsgesetz -RSiedIG-)
Sitz:	Schützestraße 1 01662 Meißen
Büros/Arbeitsstützpunkte:	Radibor, Rötha, Aue, Bennewitz
Gesellschafter:	Freistaat Sachsen
Geschäftsführer:	Thorsten Wieck
Registergericht:	Registergericht Dresden, HRB 6040
Jahresabschluss:	Bekanntgabe im elektronischen Bundesanzeiger
Stammkapital:	3.139.100 Euro
Mitarbeiterzahl:	28 (davon 21 mit Hochschulabschluss, davon vier mit Promotion)
Leistungsspektrum:	Flächenmanagement, Vorkaufsrecht nach RSiedIG, Ökoflächen-Agentur, Regionalentwicklung/-management, Ländliche Neuordnung, Umweltplanung, landwirtschaftliche Beratung, Studien und Fachgutachten, Geodatenmanagement

# Porträt der Sächsischen Landsiedlung GmbH - seit 1991 das gemeinnützige Siedlungsunternehmen des Freistaates Sachsen

Dienstleister im ländlichen Raum

Partner der Unternehmen

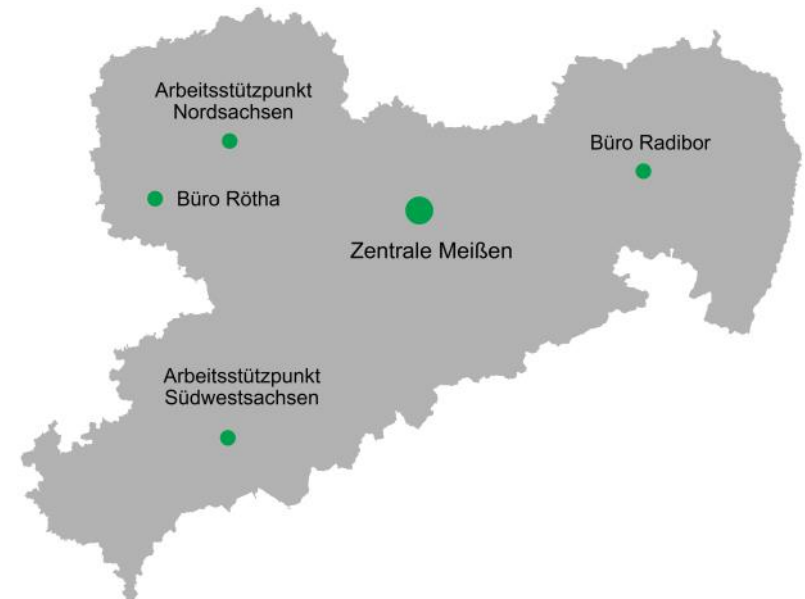
Partner der Landwirtschaft

Partner der Verwaltung

Gegenstand der Sächsischen Landsiedlung GmbH ist gemäß Satzung "die Mitwirkung an der Entwicklung des ländlichen Raums". Alleiniger Gesellschafter ist der Freistaat Sachsen.

Die Sächsische Landsiedlung GmbH ist mit der Zentrale in Meißen, Büros in Radibor und Rötha sowie Arbeitsstützpunkten in Südwestsachsen (Aue) und Nordsachsen (Bennewitz) vor Ort im ländlichen Raum präsent.

Die Sächsische Landsiedlung GmbH beschäftigt 28 Mitarbeiter aus den Bereichen Agrarwissenschaft und Agrarökonomie, Betriebswirtschaft, Vermessung, Biologie, Geografie und Landschaftsplanung.



# Sächsische Landsiedlung GmbH - Partner im ländlichen Raum

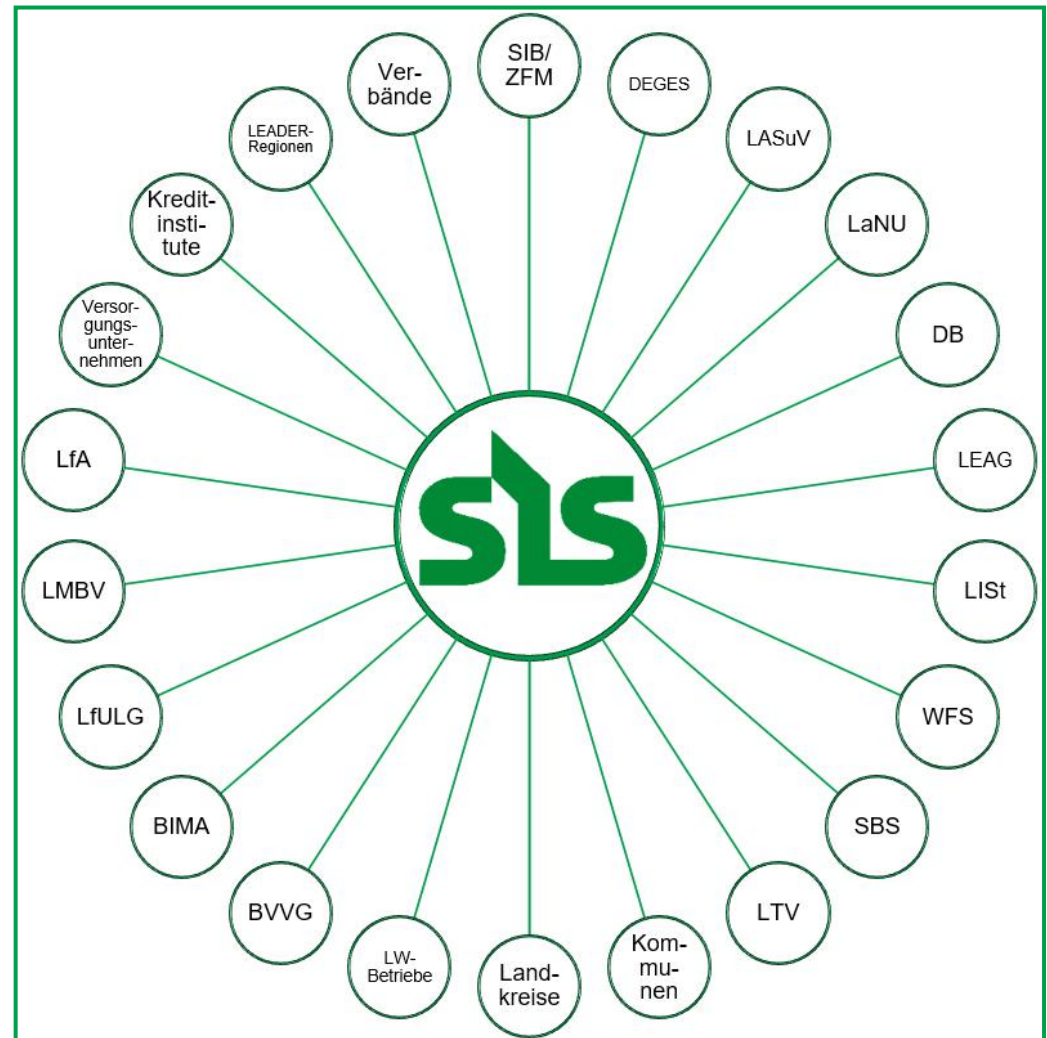
Die Mitarbeiter verfügen über Spezialkenntnisse und langjährige Erfahrungen beim Flächenmanagement im ländlichen Raum.

Die vier Geschäftsfelder

- Grundstückverkehr,
- Dienstleistungen zur Strukturverbesserung im ländlichen Raum,
- Raumordnung/Planung und
- Sächsische Ökoflächen-Agentur (ÖFA)

sind eng fachlich und personell miteinander verflochten.

Mit dieser Struktur, dem aufgebauten Wissenspool und der tiefen Vernetzung im ländlichen Raum ist die SLS ein zentraler Dienstleister beim Flächenmanagement.



Vernetzung der SLS GmbH



# Flächenmanagement der Sächsischen Landsiedlung GmbH im ländlichen Raum

- Zum Stichtag 31.12.2016 werden durch die Sächsische Landsiedlung GmbH
  - rund 1.200 ha Flächen verwaltet, die sich im Eigentum der SLS oder des Freistaates befinden und
  - etwa 12.500 ha im Rahmen der Flurbereinigung bearbeitet.Im Laufe des Jahres 2016
  - wurden für bedeutende Infrastrukturvorhaben in den Bereichen Straßenbau und Schienenwege bei zirka 800 Flurstücken Eigentums- bzw. Nutzungsrechte ermittelt,
  - rund 160 Verfahren nach dem LwAnpG (Zusammenführung von Gebäude- und Grundstückseigentum) bearbeitet und
  - bei Flächen im Umfang von 440 ha die Ausübung des gesetzlichen Vorkaufsrechts nach dem Reichssiedlungsgesetz geprüft.
- Jährlich werden durch die SLS durchschnittlich 500 Grundstückskauf und -nutzungsverträge abgeschlossen.
- 105 ha Flächen wurden seit Bestehen der Sächsischen Ökoflächen-Agentur durch Erwerb oder Eintragung von Dienstbarkeiten zur Umsetzung von Kompensationsmaßnahmen gesichert. Der größte Teil dieser Flächen steht im Rahmen der Ökokontoregelung zum Eingriffsausgleich zur Verfügung.
- Weiterhin erfolgte in den vergangenen Jahren für die DEGES der Flächenerwerb von 2.600 ha für wichtige Straßenbauprojekte im Freistaat Sachsen.

# Geschäftsfeld Grundstückverkehr



## Vorkaufsrecht nach Reichssiedlungsgesetz (RSiedIG)

- Das Vorkaufsrecht wird ausgeübt bei landwirtschaftlichen Flächen über zwei Hektar im Freistaat Sachsen, sofern diese an einen Nichtlandwirt veräußert werden sollen und mindestens ein aufstockungsbedürftiger und erwerbsfähiger Landwirt seinen Kaufwillen erklärt hat.
- Die SLS GmbH tritt zu den ursprünglich vereinbarten Vertragskonditionen an die Stelle des „Nichtlandwirt“-Käufers.
- Anschließend erfolgt der Verkauf der Fläche an einen aufstockungsbedürftigen und erwerbswilligen Landwirt.

- Prüfung und Ausübung des landwirtschaftlichen Vorkaufsrechts nach § 4 Reichssiedlungsgesetz seit 1994: Übersichten zu den Vorkaufsrechtsfällen werden jährlich im Agrarbericht des SMUL veröffentlicht.
- An- und Verkauf von Grundstücken im Eigen- und Fremdgeschäft
- grundstücksbezogene Dienstleistungen zur Bearbeitung von Gestattungsverträgen und Verkäufen, Grundstücks- und Eigentumsrecherchen, Entschädigungsverhandlungen mit Bewirtschaftern
- Pachtvertragsmanagement und Objektverwaltung
- Zwischenerwerb von Flächen zur aktiven Regulierung und Erhaltung der Agrarstruktur

# Geschäftsfeld Dienstleistungen zur Strukturverbesserung im ländlichen Raum

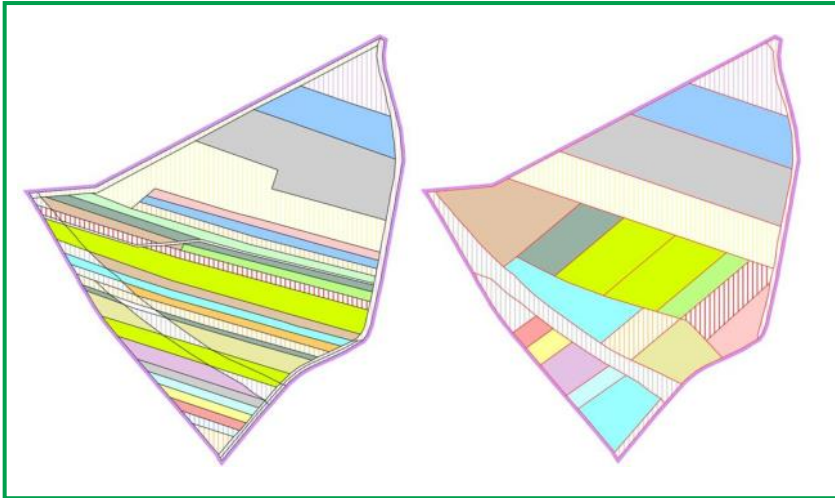


- Trassensicherung für Infrastrukturprojekte
- Beschaffung grundstücksrelevanter Daten
- Recherche von Eigentums- und Besitzverhältnissen
- Grundstücksbewertung/Ermittlung von Entschädigungsbeträgen
- Grunderwerbs- und Entschädigungsverhandlungen mit Eigentümern und Besitzern (Pächtern)
- Abschluss von Kauf- und Dienstbarkeitsverträgen

## Beispielhafte Referenzen der SLS GmbH

- Trassensicherung: sechsstreifiger Ausbau der Autobahn A4 zwischen Landesgrenze Thüringen und Staatsgrenze DE/PL (im Auftrag der DEGES)
- Trassensicherung: Neubau der Autobahn A72 zwischen AS Rathendorf und Borna-Süd (im Auftrag der DEGES)
- Dingliche Sicherung von wasserwirtschaftlichen Anlagen der Revierwasserlaufanstalt Chemnitz (im Auftrag der LTV)
- Trassensicherung Neubaustrecke Erfurt-Leipzig/Halle Großprojekt VDE 8, Abschnitt 8.2. und 8.3. (im Auftrag der Deutschen Bahn)
- Dingliche Sicherung der Rohstoffleitung Böhlen-Rostock (im Auftrag der Buna Sow Leuna Olefinverbund GmbH)

# Geschäftsfeld Raumordnung/Planung



## Beispielhafte Referenzen der SLS GmbH

- LEADER-Region Westerzgebirge, Begleitung und Beratung ab 2007 (Zukunft Westerzgebirge e. V.)
- LEADER-Entwicklungsstrategie der Region Westerzgebirge für die Förderperiode 2014-2020 (Details hier: [www.zukunft-westerzgebirge.eu](http://www.zukunft-westerzgebirge.eu))
- Ortsentwicklungskonzepte/Dorfumbaupläne
- Landesweite Brachenerfassung im Freistaat Sachsen (LfULG)
- Potenzialanalyse und Bewertung von Flächen aus dem entbehrlichen Finanzvermögen des Freistaates Sachsen (LfULG)

- Ländliche Neuordnung nach dem Flurbereinigungsgesetz (FlurbG) und dem Landwirtschaftsanpassungsgesetz (LwAnpG)
- Regionalmanagement
- Flächennutzungsplanung für ländliche Gemeinden
- gesetzlich geregelte Planungen, wie Bauleit- und Landschaftsplanung
- informelle Planungen, z. B. Regionale Entwicklungskonzepte, Machbarkeitsstudien, Ortsentwicklungskonzepte
- Nutzungs- und Finanzierungskonzepte
- Forschungsprojekte, Evaluierungen, Studien



# Geschäftsfeld Sächsische Ökoflächen-Agentur



- Übernahme von Kompensationsverpflichtungen mit schuldbefreiender Wirkung (Freistellung nach § 10 Abs. 3 SächsNatSchG) durch Zuordnung schlüsselfertiger Ökokontoprojekte oder entsprechender Anteile (Ökopunkte) bzw. Übernahme der Verpflichtungen für konkrete Arbeitsschritte (z. B. Herstellung und Unterhaltung plangenehmiger Maßnahmen oder Unterhaltung bereits hergestellter Maßnahmen)
- Flächenrecherche, Flächensicherung, Planung, Herstellung und Unterhaltung

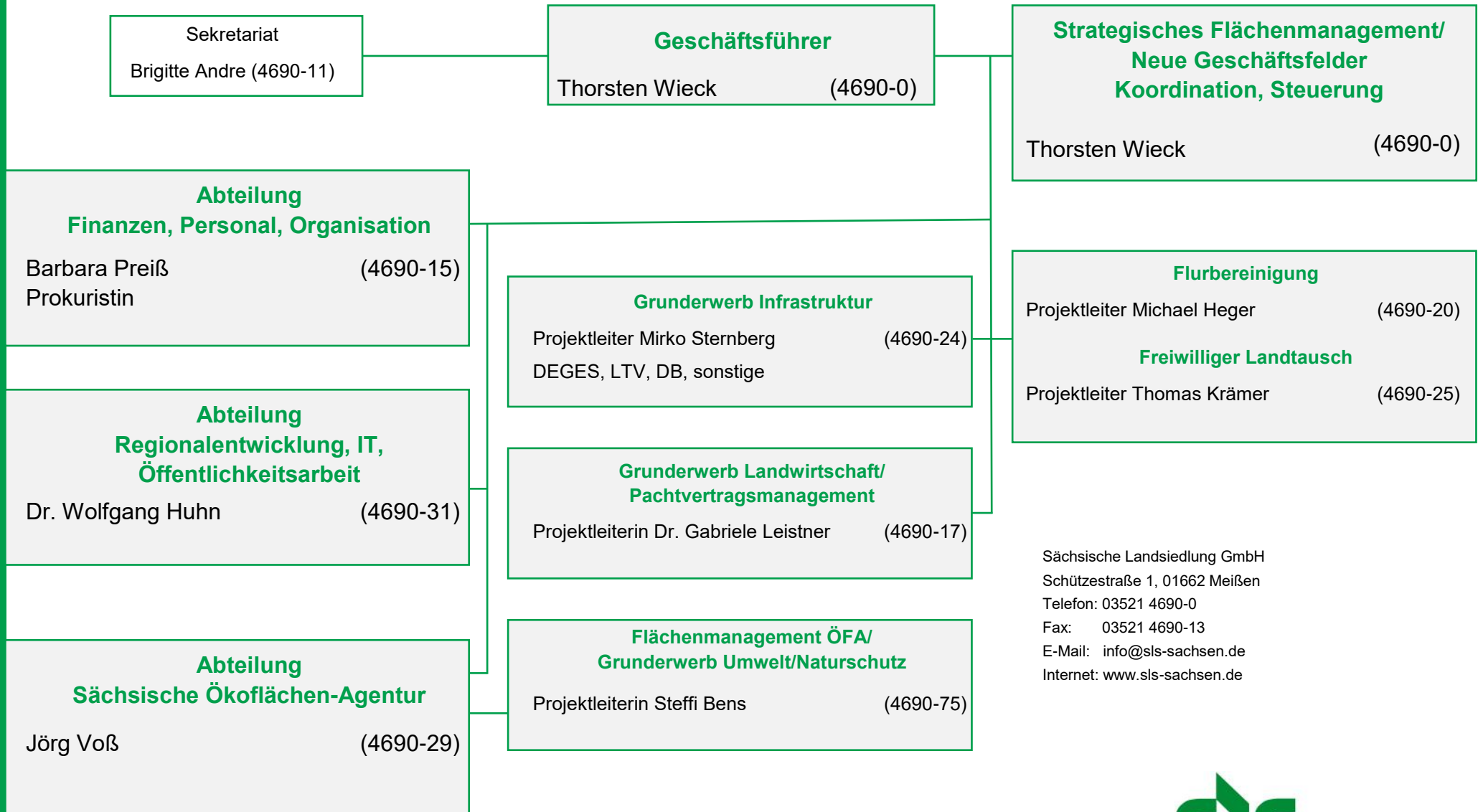
## Beispielhafte Angebote und Referenzen der SLS GmbH

- 27 fertige Ökokontoprojekte in allen Landkreisen des Freistaates Sachsen, Zuordnung von Anteilen der Ökokontomaßnahmen an private und öffentliche Vorhabensträger
- Ausführungsplanung zur Kompensationsmaßnahme „Abriss und Entsiegelung der ehemaligen Militäranlage Altes Lager Kathewitz“ im Auftrag der Landestalsperrenverwaltung Sachsen
- Herstellung und dauerhafte Unterhaltung der planfestgestellten Kompensationsmaßnahme „Abriss und Renaturierung der ehemaligen Gärtnerei Böhrigen“ im Auftrag der Landestalsperrenverwaltung Sachsen
- Flächenmanagement Artenschutzkonzeption Flussperlmuschel im Auftrag der Sächsischen Landesstiftung Natur und Umwelt

Detaillierte Angaben zu unseren Ökokonto-Projekten finden Sie auf unserer Internetseite:

<http://www.sls-sachsen.de/sls-oekokonto.html>

# Organisationsstruktur



Sächsische Landsiedlung GmbH  
 Schützestraße 1, 01662 Meißen  
 Telefon: 03521 4690-0  
 Fax: 03521 4690-13  
 E-Mail: [info@sls-sachsen.de](mailto:info@sls-sachsen.de)  
 Internet: [www.sls-sachsen.de](http://www.sls-sachsen.de)

## Medienkontakt

Presse- und Öffentlichkeitsarbeit  
Dr. Sabine Kretschmann

Sächsische Landsiedlung GmbH  
Schützestraße 1  
01662 Meißen

Telefon: 03521 4690-66  
Fax: 03521 4690-13  
E-Mail: [sabine.kretschmann@sls-sachsen.de](mailto:sabine.kretschmann@sls-sachsen.de)

<http://www.sls-sachsen.de>